



为了您的使用和安全，使用前请仔细阅读说明书
FOR YOUR SECURITY, READ THE INTRODUCTION CAREFULLY BEFORE USING.



JYWQ (JPWQ)

系列自动搅匀潜水排污泵 Series Automatic Agitating Submersible Sewage Pump



地址：上海市奉贤区四团镇 ADD: Situan Town, Fengxian District, Shanghai
电话(TEL): 021-56729087 56729269 传真(FAX): 021-56729269
Http://www.xzqp.com E-mail: xzqp@xzqp.com



© 本公司始终致力于水泵领域的研究与创新，个别尺寸如有变动，恕不另行通知。 2011年12月版
Our has always been devoting to research and innovation of pumps, any individual specification is subject to change without notice.

© 更多产品信息请来电咨询或访问本公司网站。
More product information please call us or browse our website.

采用生态纸印刷。
Uses ecology paper printing.



上海喜之泉泵阀有限公司 SHANGHAI XIZHIQUAN PUMP & VALVE CO.,LTD.

JYWQ(JPWQ) 系列自动搅匀潜水排污泵

SERIES AUTOMATIC AGITATING SUBMERSIBLE SEWAGE PUMP



JYWQ系列自动搅匀潜水排污泵



JPWQ系列自动搅匀潜水排污泵

产品用途

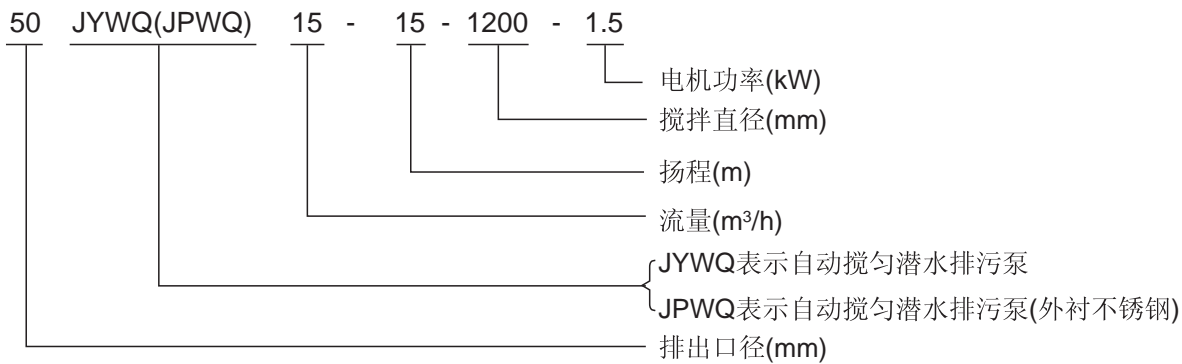
JYWQ(JPWQ)系列自动搅匀排污泵适用于输送含固形物及纤维的污水或清水。

使用条件

- 1、介质温度不超过40℃，介质密度≤1050kg/m³，PH值在4~10范围之内；
- 2、海拔高度不超过1000米，超过1000米时请在订货时提出；
- 3、输送介质粘度不超过1000CP；
- 4、该系列产品工作运行时必须潜入介质中，最低运行液位不得低于H₁，但潜水深度不得超过10m；
- 5、泵的材质主要为铸铁，没有特殊订货，不能用于输送强腐蚀性或含有强腐蚀性固体颗粒的介质；
- 6、介质中纤维的长度一般应不大于泵的吐出口直径。固形物的最大尺寸不应大于参数表中推荐的数值。

注意：在选泵或安装使用前务必使泵实际使用条件符合以上条款，确保泵的正确使用！

型号意义



■ 结构说明

- 1、自动搅匀潜水排污泵的叶轮采用双叶片设计；

2、自动搅匀潜水排污泵的采用PCAD软件优化设计；

3、自动搅匀潜水排污泵的电机绝缘等级为B级，防护等级IP68，S1连续工作制；

3、自动搅匀潜水排污泵的油室设有注油孔，一般泵出厂时油室内已充满油；

4、自动搅匀潜水排污泵的漏水保护、过热保护以及其他特殊要求用户应在订货时提出；

5、漏水探头用作检测泵侧机械密封的泄漏情况，油室进水到一定的比例，探头通过电控柜发出报警信号(指示灯亮)。运转数千个小时报警一次属正常情况，报警后应更换油室中的润滑油；

6、漏油探头用作检测电机侧机械密封的泄漏情况，电机侧进油、水到一定的比例，探头通过电控柜发出报警信号(指示灯)。

7、电机轴承温度达到规定值时，过热保护器通过电控柜自动报警并停止电机运行。当轴承温度下降后，电机恢复到开机状态。

8、电机绕组温度达到规定值时，过热保护器通过电控柜自动报警并停止电机运行。当绕组温度下降后，电机恢复到开机状态。

9、自动搅匀排污泵漏电保护、缺相保护由控制柜直接保护，无须其他辅助措施。
- 注意：当潜水泵自动停止时，应查明实际停泵的原因，排除故障后再开机运行，确保泵的使用安全！

■ 技术说明

- 1、自动搅匀排污泵的旋向，从电机端往下看为顺时针旋转；

2、额定电压为380V，额定频率为50Hz；

3、(选件)电源线和信号线的标识：

① 电源线：浅蓝(U)、黑(V)、宗(W)、绿/黄(丌)；

② 保护装置： 浅蓝(11)——漏水探头

黑色(12)——漏水探头

棕色(21)——电机绕组过热保护器

绿/黄(22)——电机绕组过热保护器
- 通常信号线为4×1.0，漏水保护与热保护器均为常开，有其他要求时应在订货时说明。
- 注意：以上接线必须正确可靠，确保泵的使用安全！

■ 辅助设施

- 1、自动搅匀排污泵必须配套与其适应的专用电控柜，在订货时提出，本公司可配套；

2、自动搅匀排污泵配套的电控柜应有与自动搅匀排污泵保护装置相适应的系统，如果配套的电控柜与泵配套不合适或未连接泵的保护装置，出现不能启动、故障不报警、不停泵等原因，如不能及时处理，会烧毁电机；

3、电控柜热继电器应保持手动复位，手动复位有利于发现故障；

4、当电控柜在自动控制状态时，液位浮球开关可限制最低运行液位，保证电机不脱水运行。浮球开关的使用详见其说明书；

5、若电机的电源线和信号线用穿线管时，按电缆外径确定足够大管径和弯曲半径，电缆外径按实际电缆测量；

6、自动搅匀排污泵专用电控柜、液位浮球开关、端子箱请务必按其说明书使用。

■ 性能参数及外形尺寸

型 号	流量 Q (m³/h)	扬程 H (m)	功率 P (kW)	转速 n (r/min)	搅拌 直径 (mm)	尺 寸			型 号	流量 Q (m³/h)	扬程 H (m)	功率 P (kW)	转速 n (r/min)	搅拌 直径 (mm)	尺 寸		
						L ₁	H	H ₁							L ₁	H	H ₁
25JYWQ2-10-0.37	2	10	0.37	2900	1200	300	350	300	50JYWQ15-18-2.2	15	18	2.2	2900	1200	350	420	380
25JYWQ4-10-0.55	4	10	0.55						50JYWQ15-25-2.2	15	25	2.2					
25JYWQ6-10-0.75	6	10	0.75						50JYWQ25-15-2.2	25	15	2.2					
25JYWQ8-12-0.75	8	12	0.75						50JYWQ10-25-2.2	10	25	2.2					
25JYWQ6-15-1.1	6	15	1.1			310	380	330	50JYWQ30-10-2.2	30	10	2.2					
25JYWQ8-22-1.1	8	22	1.1						50JYWQ27-15-2.2	27	15	2.2					
25JYWQ10-15-1.5	10	15	1.5			310	390	340	50JYWQ30-14-2.2	30	14	2.2					
25JYWQ10-20-2.2	10	20	2.2						50JYWQ42-9-2.2	42	9	2.2					
32JYWQ8-12-0.75	8	12	0.75			320	380	340	50JYWQ30-10-2.2	30	10	2.2			380	500	450
32JYWQ6-15-1.1	6	15	1.1						50JYWQ20-22-3	20	22	3					
32JYWQ8-22-1.1	8	22	1.1			350	420	380	50JYWQ25-18-3	25	18	3					
32JYWQ12-15-1.5	12	15	1.5						50JYWQ17-25-3	17	25	3					
32JYWQ10-20-2.2	10	20	2.2			320	380	340	50JYWQ15-30-3	15	30	3			1400	385	510
40JYWQ10-10-0.75	10	10	0.75						50JYWQ25-20-4	25	20	4					
40JYWQ12-8-0.75	12	8	0.75						50JYWQ30-18-4	30	18	4					
40JYWQ10-7-0.75	10	7	0.75						50JYWQ10-40-4	10	40	4					
40JYWQ10-12-1.1	10	12	1.1			350	420	380	50JYWQ15-32-4	15	32	4			1600	440	620
40JYWQ8-15-1.1	8	15	1.1						50JYWQ40-15-4	40	15	4					
40JYWQ8-20-1.5	8	20	1.5						50JYWQ20-30-5.5	20	30	5.5					
40JYWQ12-15-1.5	12	15	1.5						50JYWQ25-32-5.5	25	32	5.5					
40JYWQ15-20-2.2	15	20	2.2			320	380	340	50JYWQ12-40-5.5	12	40	5.5					
40JYWQ10-25-2.2	10	25	2.2						50JYWQ25-25-5.5	25	25	5.5					
50JYWQ27-5-0.75	27	5	0.75						50JYWQ20-40-7.5	20	40	7.5					
50JYWQ20-7-0.75	20	7	0.75						50JYWQ25-35-7.5	25	35	7.5					
50JYWQ15-8-0.75	15	8	0.75						50JYWQ30-30-7.5	30	30	7.5					
50JYWQ10-10-0.75	10	10	0.75						50JYWQ15-50-7.5	15	50	7.5					
50JYWQ10-7-0.75	10	7	0.75						50JYWQ18-45-7.5	18	45	7.5					
50JYWQ8-12-0.75	8	12	0.75			350	420	380	50JYWQ30-40-7.5	30	40	7.5			1200	415	470
50JYWQ10-12-1.1	10	12	1.1						65JYWQ25-10-1.5	25	10	1.5					
50JYWQ20-10-1.1	20	10	1.1						65JYWQ15-18-1.5	15	18	1.5					
50JYWQ15-12-1.1	15	12	1.1						65JYWQ25-8-1.5	25	8	1.5					
50JYWQ10-15-1.5	10	15	1.5						65JYWQ20-12-1.5	20	12	1.5					
50JYWQ33-7-1.5	33	7	1.5						65JYWQ35-5-1.5	35	5	1.5					
50JYWQ40-7-1.5	40	7	1.5						65JYWQ35-7-2.2	35	7	2.2					
50JYWQ25-7-1.5	25	7	1.5						65JYWQ30-10-2.2	30	10	2.2			1400	415	530
50JYWQ20-10-1.5	20	10	1.5						65JYWQ25-12-2.2	25	12	2.2					
50JYWQ25-10-1.5	25	10	1.5						65JYWQ25-15-2.2	25	15	2.2					
50JYWQ10-20-1.5	10	20	1.5						65JYWQ40-9-3	40	9	3					
50JYWQ25-12-1.5	25	12	1.5						65JYWQ35-10-3	35	10	3					
50JYWQ20-15-1.5	20	15	1.5						65JYWQ30-15-3	30	15	3					
50JYWQ15-15-1.5	15	15	1.5						65JYWQ25-18-3	25	18	3					
50JYWQ10-18-1.5	10	18	1.5						65JYWQ20-22-3	20	22	3					
50JYWQ15-20-2.2	15	20	2.2						65JYWQ37-13-3	37	13	3					

性能参数及外形尺寸

型 号	流量 Q (m³/h)	扬程 H (m)	功率 P (kW)	转速 n (r/min)	搅拌 直径 (mm)	尺 寸			型 号	流量 Q (m³/h)	扬程 H (m)	功率 P (kW)	转速 n (r/min)	搅拌 直径 (mm)	尺 寸		
						L ₁	H	H ₁							L ₁	H	H ₁
65JYWQ30-22-4	30	22	4	2900	1400	415	535	480	80JYWQ80-15-7.5	80	15	7.5	2900	1600	485	615	570
65JYWQ25-20-4	25	20	4						80JYWQ35-28-7.5	35	28	7.5					
65JYWQ40-15-4	40	15	4						80JYWQ45-30-7.5	45	30	7.5					
65JYWQ25-30-5.5	25	30	5.5		80JYWQ40-30-7.5	40	30	7.5									
65JYWQ40-20-5.5	40	20	5.5		80JYWQ30-40-7.5	30	40	7.5									
65JYWQ32-25-5.5	32	25	5.5		80JYWQ50-35-11	50	35	11									
65JYWQ30-30-5.5	30	30	5.5		80JYWQ50-30-11	50	30	11									
65JYWQ40-30-7.5	40	30	7.5		80JYWQ40-40-11	40	40	11									
65JYWQ30-40-7.5	30	40	7.5		80JYWQ30-50-11	30	50	11									
65JYWQ30-45-11	30	45	11		80JYWQ50-50-15	50	50	15									
65JYWQ25-50-11	25	50	11		80JYWQ40-60-15	40	60	15									
65JYWQ20-55-11	20	55	11		80JYWQ40-50-15	40	50	15									
65JYWQ35-50-15	35	50	15		80JYWQ45-45-15	45	45	15									
65JYWQ25-55-15	25	55	15		80JYWQ30-70-15	30	70	15									
65JYWQ25-60-15	25	60	15		100JYWQ70-6-3	70	6	3	1450	1200	515	565	520				
65JYWQ35-60-18.5	35	60	18.5		100JYWQ85-10-4	85	10	4				580	540				
65JYWQ30-55-18.5	30	55	18.5		100JYWQ100-6-4	100	6	4									
65JYWQ30-60-18.5	30	60	18.5		100JYWQ70-15-4	70	15	4									
65JYWQ25-70-18.5	25	70	18.5		100JYWQ100-10-5.5	100	10	5.5									
80JYWQ35-6-1.5	35	6	1.5		1200	425	510	470	100JYWQ80-13-5.5	80	13	5.5	1450/ 2900	1400	585	650	610
80JYWQ30-10-1.5	30	10	1.5						100JYWQ65-15-5.5	65	15	5.5					
80JYWQ20-15-1.5	20	15	1.5						100JYWQ120-7-7.5	120	7	7.5					
80JYWQ25-12-1.5	25	12	1.5						100JYWQ100-10-7.5	100	10	7.5					
80JYWQ30-7-1.5	30	7	1.5						100JYWQ85-15-7.5	85	15	7.5					
80JYWQ40-7-2.2	40	7	2.2						100JYWQ80-20-7.5	80	20	7.5					
80JYWQ30-8-2.2	30	8	2.2						100JYWQ70-22-7.5	70	22	7.5					
80JYWQ35-9-2.2	35	9	2.2						100JYWQ85-20-7.5	85	20	7.5					
80JYWQ30-12-2.2	30	12	2.2			100JYWQ100-15-7.5	100	15	7.5	1600	715	750		700			
80JYWQ50-7-3	50	7	3			100JYWQ100-20-11	100	20	11								
80JYWQ45-10-3	45	10	3			100JYWQ120-15-11	120	15	11								
80JYWQ40-10-3	40	10	3			100JYWQ120-20-11	120	20	11								
80JYWQ30-15-3	30	15	3			100JYWQ100-25-11	100	25	11								
80JYWQ43-13-3	13	13	3			100JYWQ120-25-15	120	25	15								
80JYWQ40-15-4	40	15	4			100JYWQ120-28-15	120	28	15								
80JYWQ60-10-4	60	10	4			100JYWQ100-30-15	100	30	15								
80JYWQ40-12-4	40	12	4		1400	460	540	480	100JYWQ120-30-18.5	120	30	18.5	2900	2000		860	810
80JYWQ35-18-4	35	18	4						100JYWQ100-35-18.5	100	35	18.5					
80JYWQ30-20-4	30	20	4						100JYWQ100-40-22	100	40	22					
80JYWQ65-10-5.5	65	10	5.5						100JYWQ120-35-22	120	35	22					
80JYWQ50-20-5.5	50	20	5.5		1600	485	615	570	100JYWQ100-45-30	100	45	30	1450	3000	845	930	880
80JYWQ40-25-5.5	40	25	5.5						100JYWQ120-40-30	120	40	30				1040	980
80JYWQ30-30-5.5	30	30	5.5	100JYWQ100-50-37					100	50	37						
80JYWQ65-25-7.5	65	25	7.5	100JYWQ120-45-37					120	45	37						

性能参数及外形尺寸

型 号	流量 Q (m³/h)	扬程 H (m)	功率 P (kW)	转速 n (r/min)	搅拌 直径 (mm)	尺 寸			型 号	流量 Q (m³/h)	扬程 H (m)	功率 P (kW)	转速 n (r/min)	搅拌 直径 (mm)	尺 寸		
						L ₁	H	H ₁							L ₁	H	H ₁
100JYWQ100-60-45	100	60	45	1450	3000	845	1040	980	200JYWQ300-7-11	300	7	11	1450	1200	665	910	870
100JYWQ120-50-45	120	50	45						200JYWQ250-11-15	250	11	15					
100JYWQ100-65-55	100	65	55				200JYWQ300-8-15	300	8	15							
100JYWQ120-60-55	120	60	55				200JYWQ250-15-18.5	250	15	18.5							
100JYWQ100-70-55	100	70	55			200JYWQ300-9-18.5	300	9	18.5								
100JYWQ100-80-75	100	80	75			200JYWQ400-10-22	400	10	22								
100JYWQ120-70-75	120	70	75			200JYWQ360-12-22	360	12	22								
150JYWQ150-5-5.5	150	5	5.5			1400	550	720	680	200JYWQ300-15-22	300	15			22		
150JYWQ120-10-5.5	120	10	5.5		200JYWQ450-10-30					450	10	30					
150JYWQ150-7-7.5	150	7	7.5		200JYWQ400-13-30					400	13	30					
150JYWQ120-12-7.5	120	12	7.5		200JYWQ300-18-30					300	18	30					
150JYWQ145-9-7.5	145	9	7.5		200JYWQ300-20-30					300	20	30					
150JYWQ110-15-7.5	110	15	7.5		200JYWQ250-22-30					250	22	30					
150JYWQ200-7-11	200	7	11		200JYWQ450-15-37					450	15	37					
150JYWQ150-12-11	150	12	11		200JYWQ300-25-37					300	25	37					
150JYWQ200-10-15	200	10	15		610	860	810	200JYWQ400-20-45	400	20	45						
150JYWQ200-13-15	200	13	15					200JYWQ350-25-45	350	25	45						
150JYWQ150-20-15	150	20	15					200JYWQ250-35-45	250	35	45						
150JYWQ180-15-15	180	15	15					200JYWQ450-22-55	450	22	55						
150JYWQ180-20-18.5	180	20	18.5					200JYWQ400-25-55	400	25	55						
150JYWQ200-15-18.5	200	15	18.5					200JYWQ250-40-55	250	40	55						
150JYWQ150-25-18.5	150	25	18.5					200JYWQ300-40-75	300	40	75						
150JYWQ150-26-18.5	150	26	18.5					200JYWQ250-50-75	250	50	75						
150JYWQ180-25-22	180	25	22		2000	890	850	200JYWQ200-60-75	200	60	75						
150JYWQ150-30-22	150	30	22					200JYWQ300-45-90	300	45	90						
150JYWQ200-20-22	200	20	22					200JYWQ400-40-90	400	40	90						
150JYWQ240-20-30	240	20	30					200JYWQ300-50-110	300	50	110						
150JYWQ300-18-30	300	18	30					200JYWQ400-45-110	400	45	110						
150JYWQ250-22-30	250	22	30					200JYWQ300-60-132	300	60	132						
150JYWQ180-28-30	180	28	30					200JYWQ300-70-160	300	70	160						
150JYWQ150-40-30	150	40	30					630	1040	990	250JYWQ500-4-15	500	4	15			
150JYWQ200-25-30	200	25	30		250JYWQ500-5-15	500	5				15						
150JYWQ150-35-37	150	35	37		250JYWQ400-7-15	400	7				15						
150JYWQ200-30-37	200	30	37		250JYWQ500-5.5-18.5	500	5.5				18.5						
150JYWQ250-25-37	250	25	37		250JYWQ400-8-18.5	400	8				18.5						
150JYWQ180-30-37	180	30	37		250JYWQ550-5-22	550	5				22						
150JYWQ180-40-45	180	40	45	250JYWQ400-10-22	400	10	22										
150JYWQ150-50-45	150	50	45	250JYWQ600-7-22	600	7	22										
150JYWQ200-40-45	200	40	45	3000	1220	1170	250JYWQ600-9-30	600	9	30							
150JYWQ200-38-45	200	38	45				250JYWQ500-10-30	500	10	30							
150JYWQ200-50-55	200	50	55				250JYWQ500-12-30	500	12	30							
150JYWQ200-55-55	200	55	55				250JYWQ600-12-37	600	12	37							
200JYWQ350-5-11	350	5	11				980	1200	665	910	870	250JYWQ500-15-37	500	15	37		

性能参数及外形尺寸

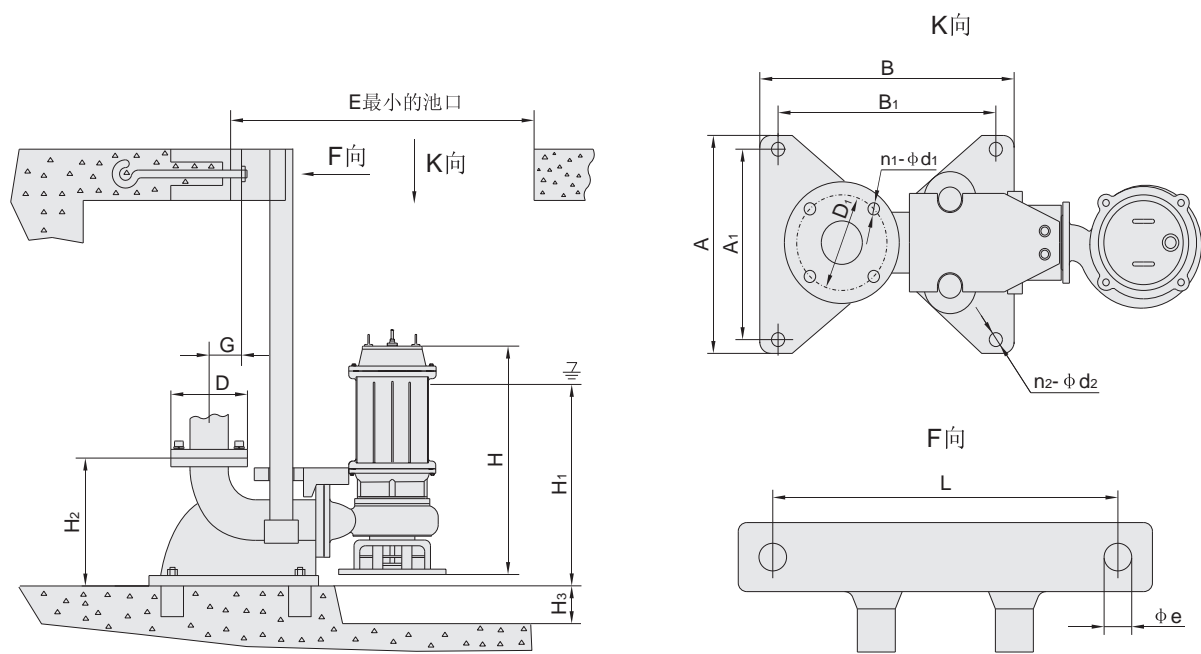
型 号	流量 Q (m³/h)	扬程 H (m)	功率 P (kW)	转速 n (r/min)	搅拌 直径 (mm)	尺 寸			型 号	流量 Q (m³/h)	扬程 H (m)	功率 P (kW)	转速 n (r/min)	搅拌 直径 (mm)	尺 寸		
						L ₁	H	H ₁							L ₁	H	H ₁
250JYWQ600-15-45	600	15	45	1450/ 2900	3500	760	1370	1320	350JYWQ1180-13-75	1180	13	75	1450	3500	940	1750	1700
250JYWQ500-18-45	500	18	45						350JYWQ1000-15-75	1000	15	75					
250JYWQ600-20-55	600	20	55						350JYWQ1200-12-75	1200	12	75					
250JYWQ500-25-55	500	25	55				350JYWQ1300-10-75	1300	10	75							
250JYWQ600-25-75	600	25	75				350JYWQ1450-14-90	1450	14	90							
250JYWQ600-30-75	600	30	75				350JYWQ1200-20-90	1200	20	90							
250JYWQ600-35-90	600	35	90			1760	1500	350JYWQ1130-18-90	1130	18	90	1170			1800	1760	
250JYWQ500-40-90	500	40	90					350JYWQ1200-15-90	1200	15	90						
250JYWQ600-40-110	600	40	110					350JYWQ1200-20-110	1200	20	110						
250JYWQ500-45-110	500	45	110					350JYWQ1000-25-110	1000	25	110						
250JYWQ600-50-132	600	50	132					350JYWQ1500-20-132	1500	20	132						
250JYWQ500-55-132	500	55	132					350JYWQ1200-25-132	1200	25	132						
300JYWQ800-5-18.5	600	6	18.5	980	2400	830	1120	1070	350JYWQ1500-26-160	1500	26	160	740	2400	1220	1620	1620
300JYWQ800-6-22	650	5	22						350JYWQ1200-30-160	1200	30	160					
300JYWQ600-7-22	600	7	22						350JYWQ1500-30-185	1500	30	185					
300JYWQ800-7-30	800	7	30			830	1170	1120	350JYWQ1500-32-200	1500	32	200					
300JYWQ900-5-30	900	5	30						350JYWQ1500-35-220	1500	35	220					
300JYWQ800-9-37	800	9	37						350JYWQ1500-40-250	1500	40	250					
300JYWQ900-6-37	900	6	37	1450	3500	830	1220	1180	350JYWQ1500-45-280	1500	45	280	980	3000	2250	2100	
300JYWQ800-12-45	800	12	45						350JYWQ1500-50-315	1500	50	315					
300JYWQ800-10-45	800	10	45						400JYWQ1500-3.5-22	1500	3.5	22					
300JYWQ680-15-45	680	15	45			400JYWQ1250-4-22	1250	4	22								
300JYWQ800-15-55	800	15	55			400JYWQ1500-4-30	1500	4	30								
300JYWQ900-12-55	900	12	55			400JYWQ1250-6-37	1250	6	37								
300JYWQ600-20-55	600	20	55	1450	3500	830	1320	1270	400JYWQ1500-5-37	1500	5	37	980	3000	1680	1685	
300JYWQ800-20-75	800	20	75						400JYWQ1500-6-45	1500	6	45					
300JYWQ800-25-90	800	25	90						400JYWQ1250-7-45	1250	7	45					
300JYWQ950-20-90	950	20	90			400JYWQ1500-8-55	1500	8	55								
300JYWQ1000-25-110	1000	25	110			400JYWQ1500-10-55	1500	10	55								
300JYWQ800-30-110	800	30	110			400JYWQ1800-7-55	1800	7	55								
300JYWQ800-35-132	800	35	132	980	3000	1140	1830	1780	400JYWQ2000-6-55	2000	6	55	1450	3500	1730	1730	
300JYWQ800-40-160	800	40	160						400JYWQ1800-10-75	1800	10	75					
300JYWQ800-45-185	800	45	185						400JYWQ2000-8-75	2000	8	75					
350JYWQ1000-4-22	1000	4	22						400JYWQ1700-12-90	1700	12	90					
350JYWQ1000-5-30	1000	5	30						400JYWQ1500-15-90	1500	15	90					
350JYWQ1200-4-30	1200	4	30						400JYWQ2000-10-90	2000	10	90					
350JYWQ1000-6-37	1000	6	37	980	3000	810	1620	1580	400JYWQ1900-12-110	1900	12	110	1450	3500	1880	1880	
350JYWQ1200-5-37	1200	5	37						400JYWQ1500-18-110	1500	18	110					
350JYWQ1000-8-45	1000	8	45						400JYWQ2000-13-110	2000	13	110					
350JYWQ1200-7-45	1200	7	45			400JYWQ2200-9-110	2200	9	110								
350JYWQ1000-10-55	1000	10	55			400JYWQ2000-15-132	2000	15	132								
350JYWQ1200-8-55	1200	8	55			400JYWQ1500-20-132	1500	20	132								
350JYWQ1000-12-55	1000	12	55	980	3000	860	1720	1680	400JYWQ1500-26-160	1500	26	160	1450	3500	1970	1970	

性能参数及外形尺寸

型 号	流量 Q (m³/h)	扬程 H (m)	功率 P (kW)	转速 n (r/min)	搅拌 直径 (mm)	尺 寸			型 号	流量 Q (m³/h)	扬程 H (m)	功率 P (kW)	转速 n (r/min)	搅拌 直径 (mm)	尺 寸		
						L ₁	H	H ₁							L ₁	H	H ₁
400JYWQ1700-22-160	1700	22	160	1450	3500	1220	2250	2100	600JYWQ3000-10-132	3000	10	132	740	3000	1450		
400JYWQ2000-18-160	2000	18	160						600JYWQ5000-8-160	5000	8	160					
400JYWQ1950-23-185	1950	23	185						600JYWQ4500-9-160	4500	9	160					
400JYWQ2000-20-185	2000	20	185						600JYWQ3800-11-160	3800	11	160	980	3500			
400JYWQ2000-25-200	2000	25	200						600JYWQ3000-14-160	3000	14	160					
400JYWQ1980-26-220	1980	26	220						600JYWQ5400-8-185	5400	8	185					
400JYWQ2200-25-220	2200	25	220						600JYWQ4700-9-185	4700	9	185					
400JYWQ1800-32-250	1800	32	250						600JYWQ3900-11-185	3900	11	185					
400JYWQ2000-28-250	2000	28	250						600JYWQ3600-12-185	3600	12	185					
450JYWQ2250-4-37	2250	4	37	740	2400	1200	1860	1860	600JYWQ5600-9-200	5600	9	200					
450JYWQ2250-4.8-45	2250	4.8	45						600JYWQ4800-10-200	4800	10	200					
450JYWQ2250-5.5-55	2250	5.5	55						600JYWQ4000-12-200	4000	12	200					
450JYWQ2250-7-75	2250	7	75	600JYWQ3000-17-200	3000		17	200	980	3500							
450JYWQ2300-10-90	2300	10	90	600JYWQ5800-10-220	5800		10	220			2670	2400					
450JYWQ2250-11-110	2250	11	110	600JYWQ4900-11-220	4900		11	220									
450JYWQ2200-10-110	2200	10	110	600JYWQ4000-13-220	4000	13	220										
450JYWQ2260-14-132	2260	14	132	600JYWQ6000-11-250	6000	11	250										
450JYWQ2250-16-160	2250	16	160	600JYWQ4900-13-250	4900	13	250										
450JYWQ2250-18-185	2250	18	185	600JYWQ4000-15-250	4000	15	250										
450JYWQ2250-20-200	2250	20	200	600JYWQ3800-17-250	3800	17	250										
450JYWQ2250-22-220	2250	22	220	600JYWQ6000-12-280	6000	12	280										
450JYWQ2250-25-250	2250	25	250	600JYWQ4800-14-280	4800	14	280										
450JYWQ2250-28-280	2250	28	280	600JYWQ4000-18-280	4000	18	280										
450JYWQ2250-30-315	2250	30	315	600JYWQ6000-13-315	6000	13	315										
500JYWQ3000-4-55	3000	4	55	740	2400	1250	2245	2000	600JYWQ5400-15-315	5400			15	315	740	3500	1650
500JYWQ3000-5-75	3000	5	75						600JYWQ4200-19-315	4200	19	315					
500JYWQ3000-6-90	3000	6	90						600JYWQ6000-13-355	6000	13	355					
500JYWQ3000-8-110	3000	8	110						600JYWQ5800-15-355	5800	15	355					
500JYWQ2500-10-110	2500	10	110						600JYWQ4200-20-355	4200	20	355					
500JYWQ2500-16-160	2500	16	160	980	3000	2470	2200	800JYWQ8000-3-132	8000	3	132						
500JYWQ2500-18-185	2500	18	185					800JYWQ8000-4-160	8000	4	160						
500JYWQ2500-20-200	2500	20	200					800JYWQ8000-5-185	8000	5	185						
500JYWQ2500-22-220	2500	22	220					800JYWQ10000-4-200	10000	4	200						
500JYWQ2500-25-250	2500	25	250					800JYWQ10000-5-220	10000	5	220						
500JYWQ2500-28-280	2500	28	280					800JYWQ9000-6-250	9000	6	250						
500JYWQ2500-30-315	2500	30	315	1450	3500	1450	2580	2300	800JYWQ8000-7-250	8000	7	250					
500JYWQ2500-35-355	2500	35	355						800JYWQ7200-8-280	7200	8	280					
600JYWQ4200-5.5-110	4200	5.5	110						800JYWQ9000-7-280	9000	7	280					
600JYWQ3500-7-110	3500	7	110						800JYWQ9000-8-315	9000	8	315					
600JYWQ3000-8-110	3000	8	110						800JYWQ6800-10-315	6800	10	315					
600JYWQ4500-7-132	4500	7	132	800JYWQ8000-11-355	8000		11	355									
600JYWQ3800-8-132	3800	8	132	800JYWQ9000-10-355	9000		10	355									

■ 外形及安装尺寸

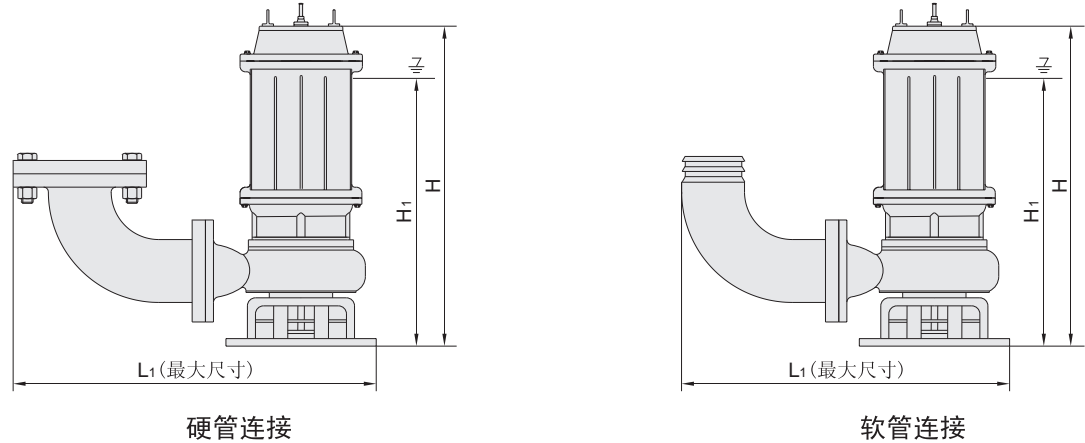
JYWQ(JPWQ)型固定式自动安装尺寸图



型 号	法兰连接尺寸PN6			耦合底盘尺寸					G	H ₂	H ₃	L	φ e	E
	D	D ₁	n ₁ - φ d ₁	A	A ₁	B	B ₁	n ₂ - φ d ₂						
25JYWQ	100	75	4- φ 14	260	210	260	210	4- φ 16	108	250	100	200	14	550×550
32JYWQ	120	90	4- φ 14	260	210	260	210	4- φ 16	108	250	100	200	14	550×550
40JYWQ	130	100	4- φ 14	260	210	260	210	4- φ 16	108	250	100	200	14	550×550
50JYWQ	140	110	4- φ 14	260	210	260	210	4- φ 16	108	250	100	200	14	550×550
65JYWQ	160	130	4- φ 14	260	210	260	210	4- φ 16	108	250	100	200	14	650×600
80JYWQ	190	150	4- φ 18	300	250	300	250	4- φ 18	108	320	150	200	14	650×600
100JYWQ	210	170	4- φ 18	340	280	340	280	4- φ 18	128	380	150	200	18	750×650
150JYWQ	265	225	8- φ 18	380	320	380	320	4- φ 18	128	430	150	280	18	1000×800
200JYWQ	320	280	8- φ 18	480	440	480	440	4- φ 18	274	500	200	300	18	1300×900
250JYWQ	375	335	12- φ 18	500	460	500	460	4- φ 24	303	600	200	320	18	1600×1300
300JYWQ	440	395	12- φ 22	600	540	600	540	4- φ 24	375	650	250	320	18	1600×1300
350JYWQ	490	445	12- φ 22	600	540	600	540	4- φ 24	390	700	250	420	20	1600×1300
400JYWQ	565	515	16- φ 26	700	640	700	640	4- φ 24	390	750	300	420	20	1600×1300
450JYWQ	615	565	20- φ 26	700	640	700	640	4- φ 24	595	800	350	420	20	1600×1300
500JYWQ	670	620	20- φ 26	800	740	800	740	4- φ 24	595	875	400	550	20	1600×1300
600JYWQ	780	725	20- φ 30	800	740	800	740	4- φ 24	650	1000	500	550	20	1800×1500
800JYWQ	1015	900	24- φ 33	1000	880	1000	880	4- φ 30	650	1200	500	550	20	2200×1600

■ 外形及安装尺寸

JYWQ(JPWQ)型移动式安装尺寸图



■ 安装说明

自动搅匀潜水排污泵的吊环上系上链索，供起吊与放下之用。安装方式有三种：

1、JYWQ(JPWQ) 型自动搅匀排污泵自动耦合式安装

① 耦合装置的安装：耦合架用螺栓与泵体联结；出水管座固定于坑底；导杆下端套在出水管座的安装孔中，上端安装在导杆架上；最后将导杆架固定于池壁或其他可安装的支撑上；

② 泵的安装：起吊水泵，将耦合架上的导向孔对准导杆后缓慢放松吊索，泵沿导杆下滑直至泵体出口与出水管座口自动对准止；泵的自重使泵法兰面与出水管座面紧密贴合。

③ 导杆架用M16×150 I 型膨胀螺栓固定。

2、JYWQ(JPWQ) 型自动搅匀排污泵硬管移动式安装

泵由泵座支撑，垂直出水管，弯管接头与泵连接，泵放入水中，再将水平出水管与垂直出水管连接。吊泵的链索一端连泵的提手另一端固定于坑边上。

3、JYWQ(JPWQ) 型自动搅匀排污泵软管移动式安装

泵由泵座支撑，出水软管（胶管）、胶管弯接头和泵相连接，泵放入水中。吊泵的链索一端连泵的提手另一端固定于坑边上。

■ 使用与维修

1、警示

① a) 泵必须配置可靠的接地。b) 泵运行时，人与其他动物不得进入水池中或触摸泵。c) 对泵进行移动、修理前，应先切断电源。d) 泵运行时不得随意拉扯电缆。e) 严禁将电缆线当起吊绳使用或撞击、压延电缆；

② 泵不能在易燃、易爆的介质环境中使用，也不能输送可燃性液体。

2、使用注意事项

① 起吊泵应使用与泵连接的链索，起放平缓。泵应

立直工作，不能陷入污泥中。

② 吐出管路上应安装流量调节阀，防止泵流量过大导致电机过载。

3、使用前的检查

① 仔细检查泵有无变形或损坏，紧固件是否松动或脱落；检查电缆线有无破损、折断，电缆线的入口密封是否完好，发现有不良之处应及时妥善处理。

② 检查电机定子对机壳和相之间的绝缘电阻值，用500V兆欧表测量，其值一般在环境温度5℃时应大于50MΩ，环境温度30℃时应大于10MΩ。

③ 检查油室内是否有油。检查螺栓拧紧确保不漏。

④ 检查泵是否转动灵活（可在泵入下水前点动水泵检查转向是否正确，注意安全）。

注意：检查电源装置是否安全可靠、正常，检查是否已可靠接地！

4、起动与运行

起动时应关闭出水管路上的流量调节阀，当泵全速运转后再逐渐打开阀门。

注意：不能长时间在小流量甚至出水阀门关死的情况下长时间运行。

5、停车

关闭出水管路上的阀门，然后停车。

6、定期检查和维修

① 电机相间和定子对机壳的绝缘电阻，要求同上，检查接地可靠；

② 泵密封环与叶轮口环间的间隙直径方向小于2mm。否则应更换密封环。

③ 正常运行半年后，检查油室中的油状况，如油成乳化状态，应更换N10 或N15 机械油。油不宜加满须留10%空隙。换油后运行较短时间漏水报警，应检查机械密封和加油螺栓是否密封可靠。

注意：拆装检查机械密封、电机、油室和电缆等工作应由专业的维修部或工厂进行。